

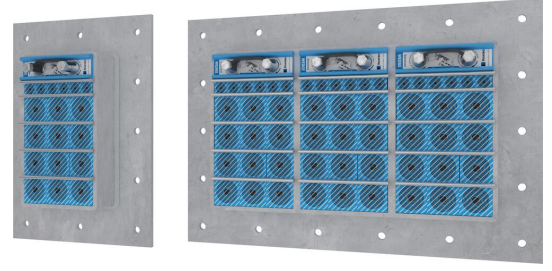


# Panolar için Roxtec GHM EMC geçişi

EMC ve yüksek kablo yoğunluğu için geçiş.

Roxtec GHM EMC, elektromanyetik uyumluluk için hafif bir kablo girişi yalıtım malzemesidir. Geçiş çerçevesi, cıvatalarla tutturulur ve yapıyı yalıtım için bir yalıtım şeridi, EMC performansı için ise iletken bir conta içerir. Farklı malzemelerden yapılmış çeşitleri vardır ve tek ya da çeşitli açıklık kombinasyonlarında kullanılabilir. Elektromanyetik kalkan için Roxtec ES modülleri ile iletken bozulmalara karşı koruma sağlayan PE modülleri arasında seçim yapabilirsiniz. Modüller farklı ölçülerdeki kablolar ve borulara uyarlanabilir ve geçiş içerisinde yedek kapasite oluşturmak için kullanılabilir. Roxtec EC test çubuğunu, Roxtec BG™ veya ES kablo geçiş montajlarının elektriksel performansını görmek için kullanabilirsiniz.

- Kemirgenlere dayanıklı
- Yüzeyi verimli kullanır



## Ürün özellikleri



Yangın sınıflamalı



IP/UL NEMA



EMI koruması

## Montaj yapılacak yapı



Panolar ve muhafazalar



Metal

## Montaj tipi



Cıvatalama

## Derecelendirmeler ve sertifikalar

### Yangın

- IMO 2010 FTP Koduna göre A-SINIFI

### Sızdırmazlık

- IP 66/67

### Destekler

- Elektromanyetik ekranlama
- Potansiyel eşleme

## Çerçeve boyutları

mm/kg

Aşağıdaki çerçeve çeşitleri sınırlı sayıda seçenekten oluşmaktadır. Çerçeve ve yapılandırma yelpazesinin tamamı için [roxtec.com](https://www.roxtec.com) adresini ziyaret edin.

Başlık	Çerçeve açıklıkları	Modül koyulan alan	Dış boyutlar WxHxD	Açıklık boyutları w x h	Ağırlık	Madde Numarası
GHM 6x1 GALV INCL TSL 15x6	1	120 x 180	252.5 x 350 x 60	147.5(+5/-5) x 245(+5/-5)	4.5	5GHM000004089
GHM 6x2 GALV INCL TSL 15x6	2	120 x 180	383 x 350 x 60	278(+5/-5) x 245(+5/-5)	7.7	5GHM000006300
GHM 6x3 GALV INCL TSL 15x6	3	120 x 180	513.5 x 350 x 60	408.5(+5/-5) x 245(+5/-5)	10.5	5GHM000004091
GHM 6x1 PRIMED INCL TSL 15x6	1	120 x 180	252.5 x 350 x 60	147.5(+5/-5) x 245(+5/-5)	4.9	GHM6000000112
GHM 6x2 PRIMED INCL TSL 15x6	2	120 x 180	383 x 350 x 60	278(+5/-5) x 245(+5/-5)	7.4	GHM6000000212
GHM 6x3 PRIMED INCL TSL 15x6	3	120 x 180	513.5 x 350 x 60	408.5(+5/-5) x 245(+5/-5)	9.9	GHM6000000312
GHM 6x1 AISI316 INCL TSL 15x6	1	120 x 180	252.5 x 350 x 60	147.5(+5/-5) x 245(+5/-5)	4.9	5GHM000004746
GHM 6x2 AISI316 INCL TSL 15x6	2	120 x 180	383 x 350 x 60	278(-2) x 245	7.4	5GHM000004027
GHM 6x3 AISI 316 INCL TSL 15x6	3	120 x 180	513.5 x 350 x 60	408.5(+5/-5) x 245(+5/-5)	9.9	5GHM000004044

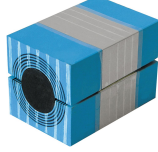


## Yalıtım elemanı verileri

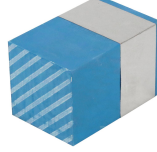
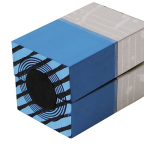
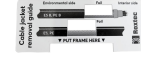
### Yalıtım elemanları



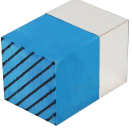
Kayganlaştırıcı

Sıkıştırma Aparatı ve Kiti  
ES

Multidiameter™ özellikli RM ES modülü

RM ES tek parça sıkıştırma  
modülüMultidiameter™ özellikli RM  
PE modülü

Aksesuarları ES ve BG

Sabitleyici Montaj  
araçlarıRM PE tek parça sıkıştırma  
modülü

Sıkıştırma Aparatı ve Kiti



Sabitleme Plakası



ES yalıtım kiti

Ayrıntılı bilgi için lütfen [roxtec.com](https://www.roxtec.com) adresini ziyaret edin.

The product information provided by Roxtec does not release the purchaser of the Roxtec system, or part thereof, from the obligation to independently determine the suitability of the products for the intended process, installation and/or use.

Roxtec gives no guarantee for the Roxtec system or any part thereof and assumes no liability for any loss or damage whatsoever, whether direct, indirect, consequential, loss of profit or otherwise, occurred or caused by the Roxtec systems or installations containing components not manufactured by an authorized manufacturer and/or occurred or caused by the use of the Roxtec system in a manner or for an application other than for which the Roxtec system was designed or intended.

Roxtec expressly excludes any implied warranties of merchantability and fitness for a particular purpose and all other express or implied representations and warranties provided by statute or common law. User determines suitability of the Roxtec system for intended use and assumes all risk and liability in connection therewith. In no event shall Roxtec be liable for indirect, consequential, punitive, special, exemplary or incidental damages or losses.

The Roxtec products are offered and sold in accordance with the conditions of the Roxtec General Terms of Sales. The latest version of the Roxtec General Terms of Sales can be downloaded from <https://www.roxtec.com/en/about-us/about-roxtec/general-terms-of-sales/>

We reserve the right to make changes to the product and technical information without further notice. Any errors in print or entry are no claims for indemnity. The content of this publication is the property of Roxtec International AB and is protected by copyright.

This document was generated on: 2024-04-17